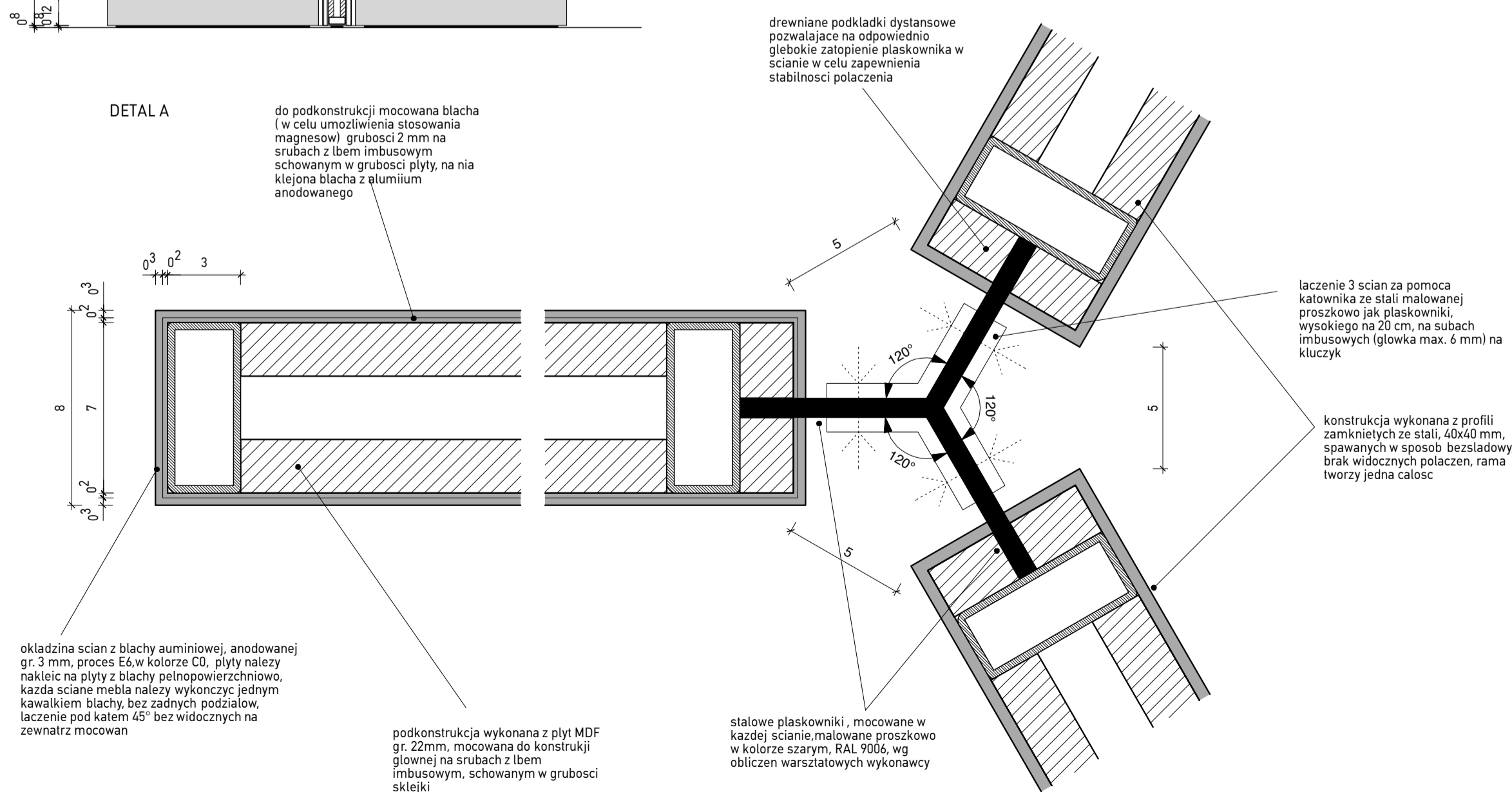


PREZENTOWANIE INFORMACJI NA ŚCIANACH:

1. WYDRUK NA FOLII SAMOPRZYLEPNEJ, TRANSPARENTNEJ Z WYCIECIAMI LITERAMI, PO NAKLEJENIU CAŁOŚCI NA BLACHĘ TŁO ODKLEJANE, NAKLEJONE POZOSTAJĄ TYLKO LITERY, OBRAZKI, ITP.
2. DOCZEPIANIE PLAKATÓW, INFORMACJI ZA POMOCĄ MAŁYCH ROZMIARÓW MAGNESÓW Z OBUJĘCIEM W KOLORZE SZARYM, TAKIM JAK BLACHA WYKONCZENIOWA PANELI



UWAGA:

DO WYKONAWCY LUB PODWYKONAWCY NALEŻY PRZYGOTOWANIE RYSUNKÓW WARSZTATOWYCH WRAZ Z OBLICZENIAMI STATYCZNYMI.

ZASTRZEŻENIA ODNOŚNIE ZAPLANOWANIA WYKONANIA, JAK RÓWNIEŻ NIEZGODNOŚCI W PLANACH LUB INNYCH MATERIAŁACH NALEŻY UZGODNIC Z PROJEKTANTEM PRZED PODJĘCIEM PRAC.

WSZYSTKIE WYMIARY I OSTATECZNE USTAWIENIE OBIEKTÓW DO SPRAWDZENIA NA BUDOWIE. OSTATECZNE USTAWIENIE OBIEKTÓW PO USTALENIU GO NA BUDOWIE Z PROJEKTANTEM.

PRZED WYKONANIEM ZABUDOWY MEBLARSKIEJ, W PROJEKCIE WARSZTATOWYM WYKONAWCA MA OBOWIĄZEK UWZGLĘDNIĆ WSZYSTKIE ELEMENTY INSTALACJI ELEKTRYCZNEJ, KTÓRE SĄ DOPROWADZONE DO POSZCZEGÓLNYCH MEBLI MUZEALNYCH, A ICH UMIESZCZENIE NA ŚCIANACH ZABUDOWY I DOPROWADZENIE DO ZABUDOWY MEBLARSKIEJ UZGODNIONE Z ARCHITEKTEM I POSZCZEGÓLNYMI PROJEKTANTAMI BRANŻOWYMI.

TREŚĆ PLANÓW JAKO CAŁOŚĆ I WE FRAGMENTACH JEST Z PUNKTU WIDZENIA KONCEPCJI, FUNKCJI, KONSTRUKCJI I FORMY, JAKO WŁASNOŚĆ NIEMATERIALNA FIRMY PYSALL - RUGE ARCHITEKTEN, PODLEGA OCHRONIE PRAWEM AUTORSKIM. POWIELANIE, ZMIANA, PUBLIKOWANIE I PRZEKAZYWANIE OSOBOM TRZECIM JEDYNNIE ZA ZGODĄ AUTORA.

UWAGA:

PRZED WYKONANIEM ELEMENTÓW WYPOSAŻENIA WNĘTRZ NALEŻY NAJPIERW PRZYGOTOWAĆ JEDEN EGZEMPLARZ MODELOWY LUB FRAGMENT MEBLA (MIEJSCE STYKU WARSZTÓW POD KĄTEM, NP. KTÓRYŚ NAROZNIK, W SKALI 1:1) DO ZAACEPTOWANIA PRZEZ PROJEKTANTA.

WSZYSTKIE ŁĄCZENIA Z BLACHY ALUMINIOWEJ W NAROZNIKACH ZEWNĘTRZNYCH ZABUDOWY MEBLARSKIEJ NALEŻY WYKONAĆ POD KĄTEM 45°, CHYBA ŻE OPISANO INACZEJ.

BLACHA Z ALUMINIUM ANODOWANEGO PROCES E6 W KOLORZE C0.

WSZYSTKIE KĄTY PŁYT Z ALUMINIUM ANODOWEGO WYKORZYSTANE JAKO WYKONCZENIE MEBLARSKIE NALEŻY MINIMALNIE ZESZLIKOWAĆ W CELU ZAPEWNIENIA BEZPIECZEŃSTWA UŻYTKOWNIKA.

MOBILNE ŚCIANY WYSTAWOWE: MIN. 5 SZTUK

INDEKS	RODZAJ ZMIANY	RYSOWAL	ZWERYFIKOWAL	DATA
--------	---------------	---------	--------------	------

WYDANIE 05.05.2010

Projekt	Branża	Faza	Rodzaj rysunku	Poziom	Nr rysunku	Wydanie
MLP	A	PW	DI	LO	819	A

SCIANY WYSTAWOWE- skala 1:20, DETAL- skala 1:2



PROJEKT ARANŻACJI PRZESTRZENI

Ekspozycja Główna Nowego Budynku
Muzeum Lotnictwa Polskiego
przy al. Jana Pawła II 39 w Krakowie

Faza	Rysował	AK-G	Format	570x594	Skala	1:20
PROJEKT ARANŻACJI PRZESTRZENI	Sprawdził	JP	Data utworzenia	07.01.2010	Data wydania	05.05.2010

Specjalność	Architektura
-------------	--------------

Architektura i urbanistyka	Pysall.Ruge Architekten
	Zossener Str. 56-58 D-10961 Berlin
	Tel: 00 49 30 6981 080 Fax: 00 49 30 6981 0811 e-mail: info@pysall-ruge.de

Projektował	arch. Justus Pysall Architektenkammer Berlin, nr 06733
	arch. Bartłomiej Kisielewski Up.r. nr 188/2001, MOIA nr MP-0276

Opracował	arch. Alicja Kepka-Guerrero
-----------	-----------------------------

Sprawdził	
-----------	--

Inwestor	Muzeum Lotnictwa Polskiego w Krakowie
	al. Jana Pawła II 39 30-969 Kraków
	Tel: 00 48 12 6428700 Fax: 00 48 12 6428700 e-mail: info@muzeuumlottnictwa.pl